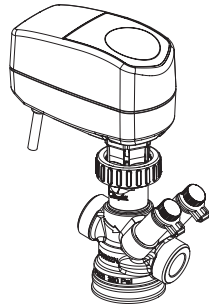
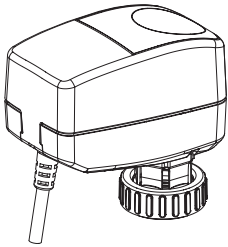


Bedienungsanleitung

AME 110 NL/NLX / 73690510

# AME 110 NL/NLX



AME 110 NL/NLX +  
AB-QM DN 15-32

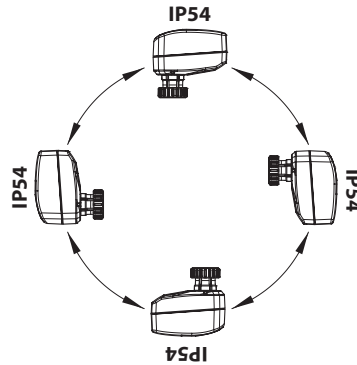
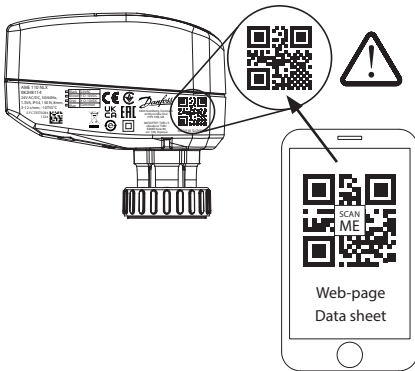


MAINTENANCE  
FREE



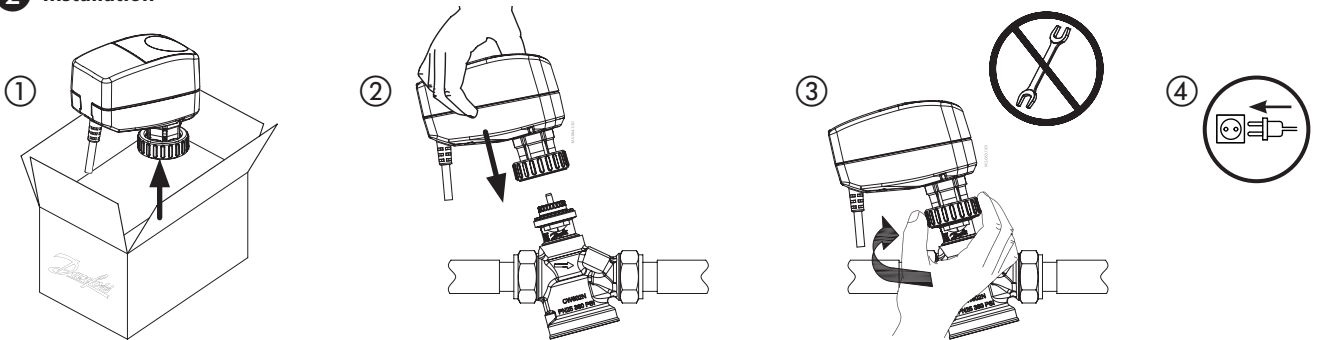
5-95 % RH  
no condensing

## 1 Info and wiring

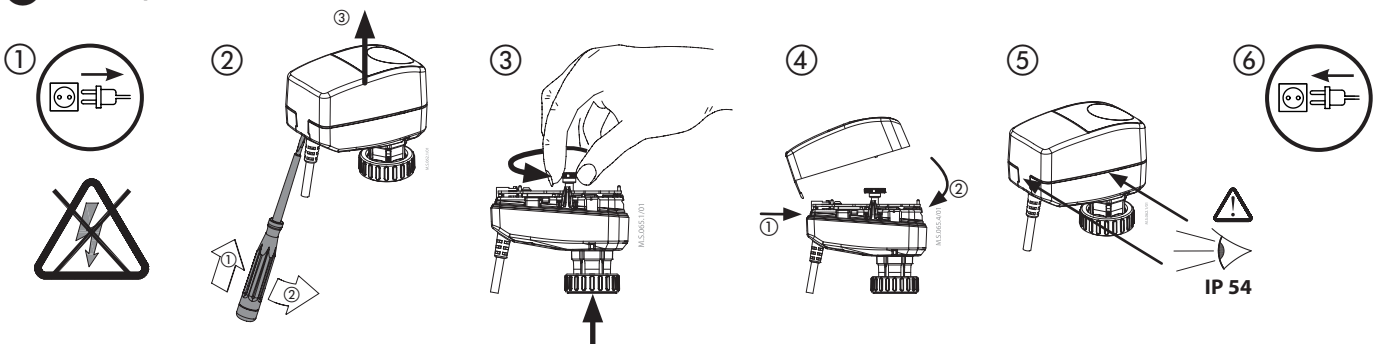


AME 110 NL		
Black	Common (-)	
Brown	24 V (+)	
Grey	Y (0-10 V)	
AME 110 NLX		
Black	Common (-)	
Brown	24 V (+)	
Grey	Y (0-10 V)	
Blue	X (0-10 V)	

## 2 Installation

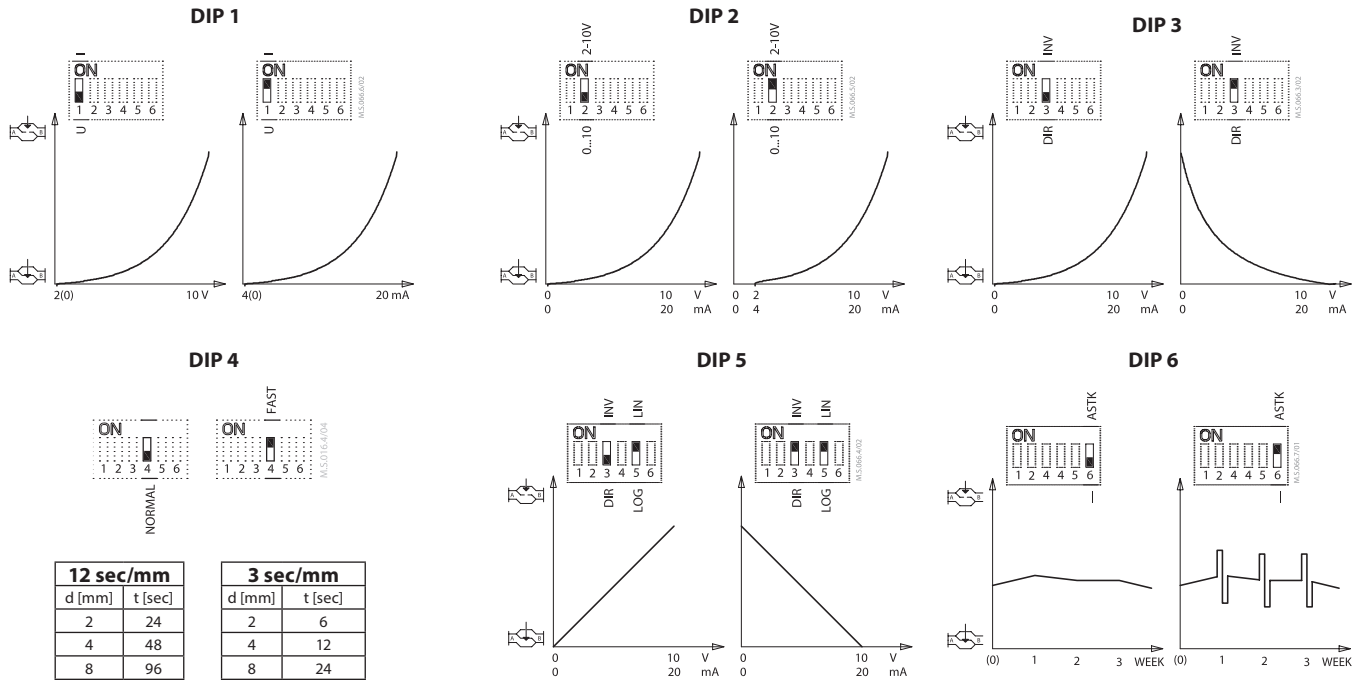
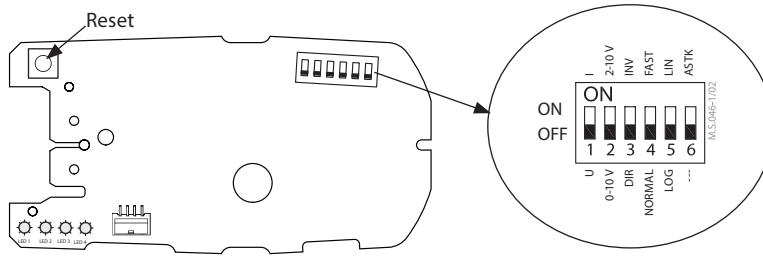


## 3 Manual operation

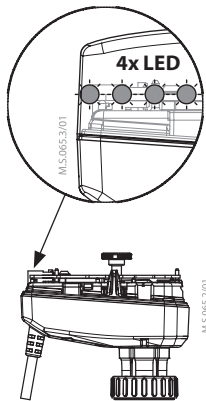


# AME 110 NL/NLX

## 4 DIP switches



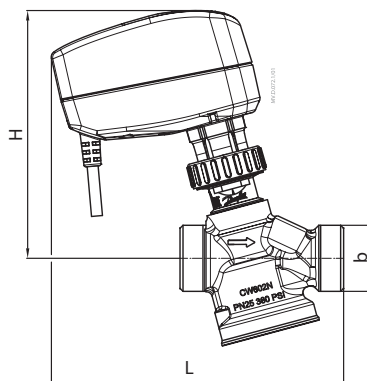
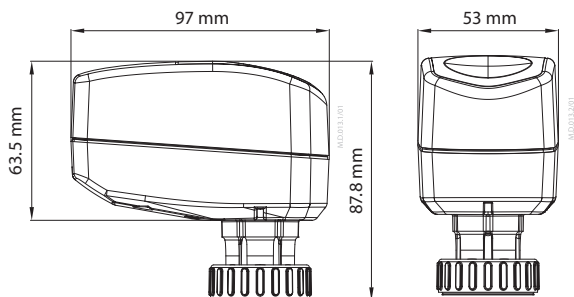
## 5 LED



Functionality	LED indication			
Calibration				
<b>Movement</b>				
Retracting stem (opening AB-QM)				
Extending stem (closing AB-QM)				
<b>Actuator stem position % (also AB-QM flow %)</b>				
Fully extended - retracted 0%		Retracted 50-74%		
Retracted 1-24%		Retracted 75-99%		
Retracted 25-49%		Fully retracted - 100%		
<b>Reset (button)</b>	Press reset button, keep pressing until:			
Under 1 second = Calibration				
2 seconds = Turn off/on LED indication				
4 seconds = Flushing on/off				
<b>Alarm / Warning</b>				
Error during calibration				
Missing control signal				
<b>Agenda LED color</b>				

# AME 110 NL/NLX

## 6 Dimensions



AME 110 NL/NLX +  
AB-QM DN 15-32

Type	L	H	b
	mm		ISO 228/1
DN 15	136.2	122.9	Rp ½
DN 20	144.7	124.9	Rp ¾
DN 25	155.7	129.5	Rp 1
DN 32	168.7	131.5	Rp 1 ¼

## 7 Safety Note

	<p>To avoid injury of persons and damages to the device, it is absolutely necessary to read and observe these instructions carefully. Necessary assembly, start-up, and maintenance work must be performed by qualified and authorized personnel only.</p>
	<p><b>24 V AC/DC:</b> Can be connected via Class II or Class III voltage transformer.</p>
	<p>The Data sheet is available online, link is found by scanning the QR code on the side of the actuator.</p>
	<p>Do not touch anything on the PCB, except the DIP switches and Reset button! Switch off the power line before wiring the actuator! Wire the actuator according to the wiring diagram.</p>
	<p>Do not manually operate the actuator if power is connected!</p>

	<p><b>Disposal note</b></p> <p>This symbol on the product indicates that it may not be disposed of as household waste. It must be handed over to the applicable take-back scheme for the recycling of electrical and electronic equipment.</p>
	<ul style="list-style-type: none"> <li>• Dispose of the product through channels provided for this purpose.</li> <li>• Comply with all local and currently applicable laws and regulations.</li> </ul>



**ІМПОРТЕР:**

**UA:** ТОВ з ІІ «Данфосс ТОВ», вул. Вікентія Хвойки, 15/15/6, м. Київ, 04080, Україна

**Danfoss GmbH, Deutschland:** Climate Solutions • danfoss.de • +49 69 8088 5400 • cs@danfoss.de

**Danfoss Ges.m.b.H., Österreich:** Climate Solutions • danfoss.at • +43 720548000 • cs@danfoss.at

**Danfoss AG, Schweiz:** Climate Solutions • danfoss.ch • +41 615100019 • cs@danfoss.ch

---

Alle Informationen, einschließlich, aber nicht beschränkt auf Informationen zur Auswahl von Produkten, ihrer Anwendung bzw. ihrem Einsatz, zur Produktgestaltung, zum Gewicht, den Abmessungen, der Kapazität oder zu allen anderen technischen Daten von Produkten in Produkthandbüchern, Katalogbeschreibungen, Werbungen usw., die schriftlich, mündlich, elektronisch, online oder via Download erteilt werden, sind als rein informativ zu betrachten, und sind nur dann und in dem Ausmaß verbindlich, als auf diese in einem Kostenvoranschlag oder in einer Auftragsbestätigung explizit Bezug genommen wird. Danfoss übernimmt keine Verantwortung für mögliche Fehler in Katalogen, Broschüren, Videos und anderen Drucksachen. Danfoss behält sich das Recht vor, ohne vorherige Bekanntmachung Änderungen an seinen Produkten vorzunehmen. Dies gilt auch für bereits in Auftrag genommene, aber nicht gelieferte Produkte, sofern solche Anpassungen ohne substantielle Änderungen der Form, Tauglichkeit oder Funktion des Produkts möglich sind.  
Alle in dieser Publikation enthaltenen Warenzeichen sind Eigentum von Danfoss A/S oder Danfoss-Gruppenunternehmen. Danfoss und das Danfoss Logo sind Warenzeichen der Danfoss A/S. Alle Rechte vorbehalten.

---