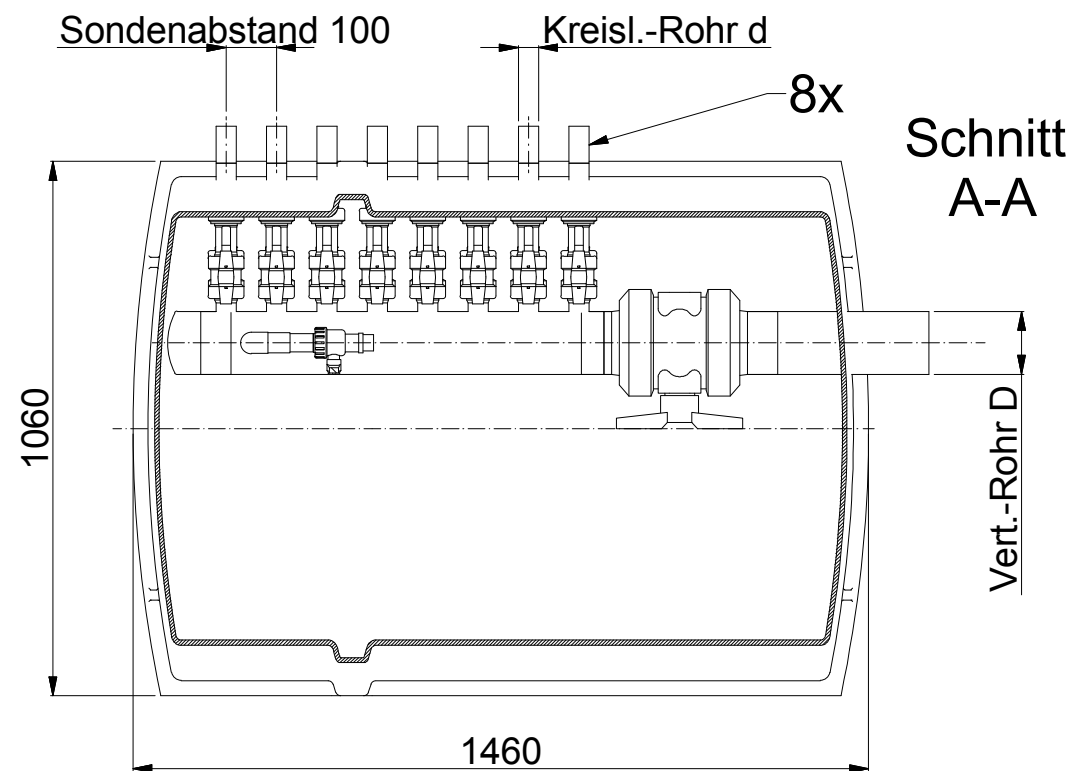
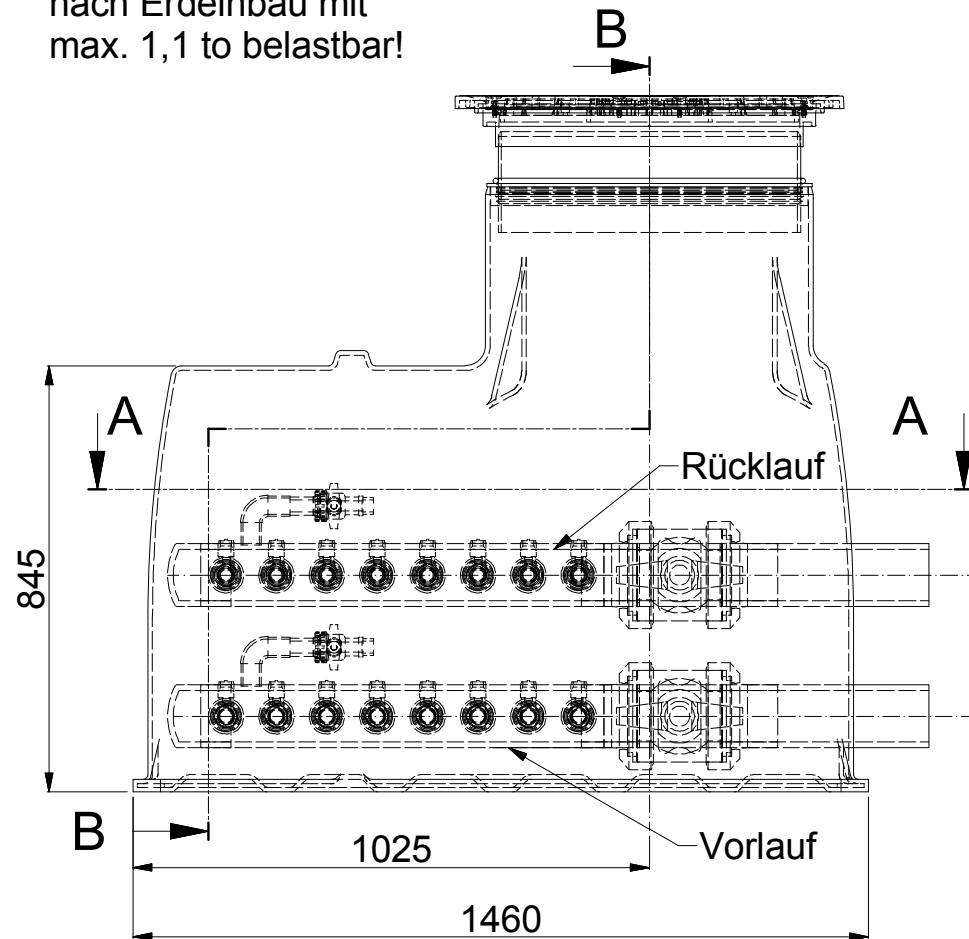
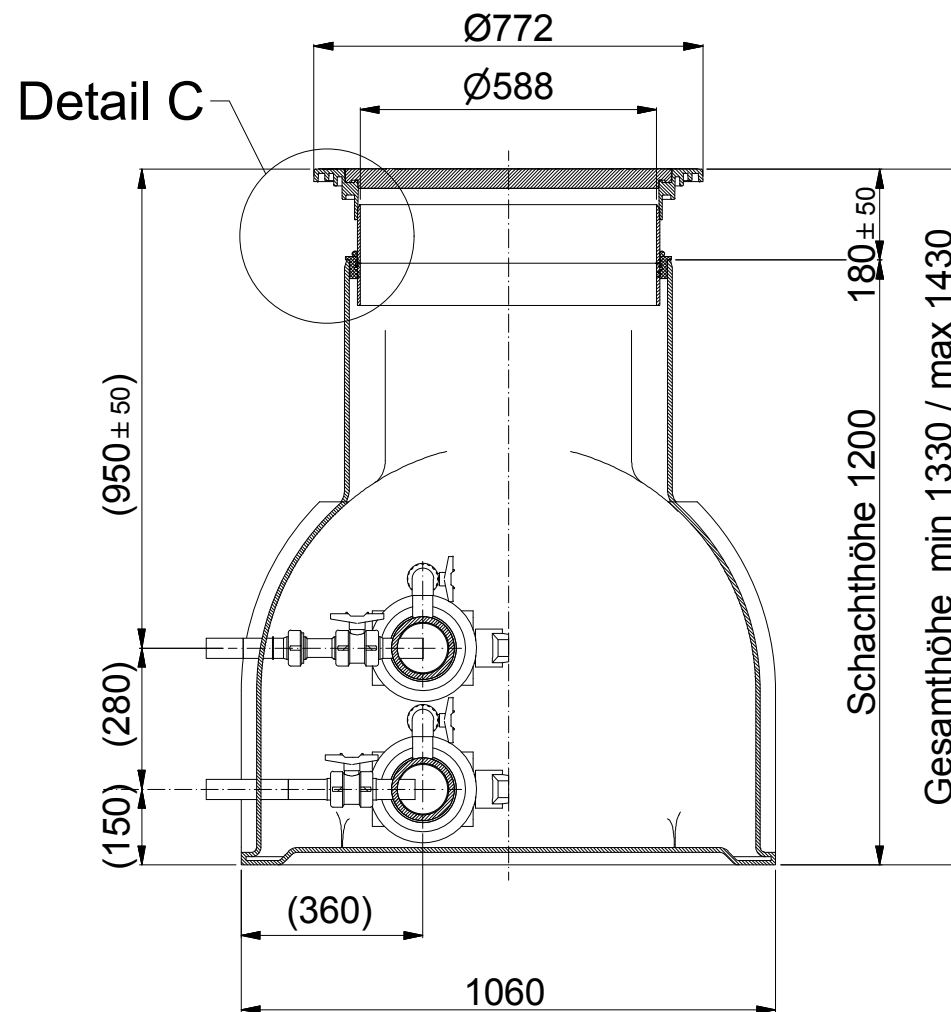


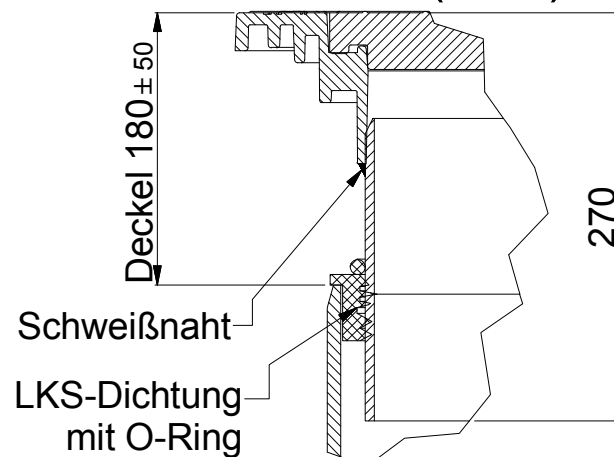
Schachtoberfläche  
nach Erdeinbau mit  
max. 1,1 to belastbar!



## Schnitt B-B



## Detail C (1 : 5)



Die Anschlussrohre sind spannungsfrei  
einzubauen bzw. zu installieren, die  
Einbauanleitung ist zu beachten!

Druckgeprüfte, wasserdichte Ausführung.  
Korrosionsbeständig und schwitzwasserarm.

a	Rev.	Änderung	Datum	Name
				NN
				NN

Genehmigungsvermerk		
Datum	Unterschrift	Stempel

Änderungen, die der Verbesserung dienen, sind vorbehalten!

Schachtdeckel DN 600, 1500 kg belastbar,  
tagwasserdicht, teleskopisch

Befüll- und  
Entlüftungseinheit  
KH-PVC mit  
Anschluss AG 1"

Schacht aus  
PE-Material

Hauptabsperung  
Kugelhahn KH-PVC

Rücklauf  
Durchflussmengenregler  
DMR-KH-PVC

Vorlauf  
Kugelhahn KH-PVC

Auswahlbezeichnung	Variante 1	Variante 2
Artikel-Nummer	08.2385	
Verteiler-Rohr D (mm)	125	
Kreislauf-Rohr d (mm)	50	
Durchflussmengenregler, wahlw. (l/min)	5-42/35-70	

 			Maßstab <b>1 : 15</b>		Artikelnummer	
			Masse -		Werkstoff	
			Bezeichnung			
Zeichner			Vert.-Schacht LARGE-Profi,			
29.10.2014			8 Kreisläufe (EWS)			
Rudolf Mihm			mit Hauptabsperung			
Konstrukteur						
29.10.2014						
Rudolf Mihm						
Prüfer						
Schutzvermerk ISO 16016 beachten.						
			Zeichnungsnummer			
Allg.-Toleranz:DIN ISO 2768-m			LARGE-Pr-08-li-HA			
Oberflächen: DIN ISO 1302						
			Blatt			
			1 von 1			
			A3			